

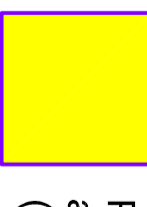
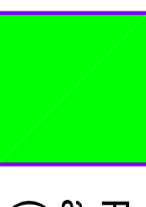
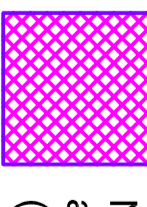
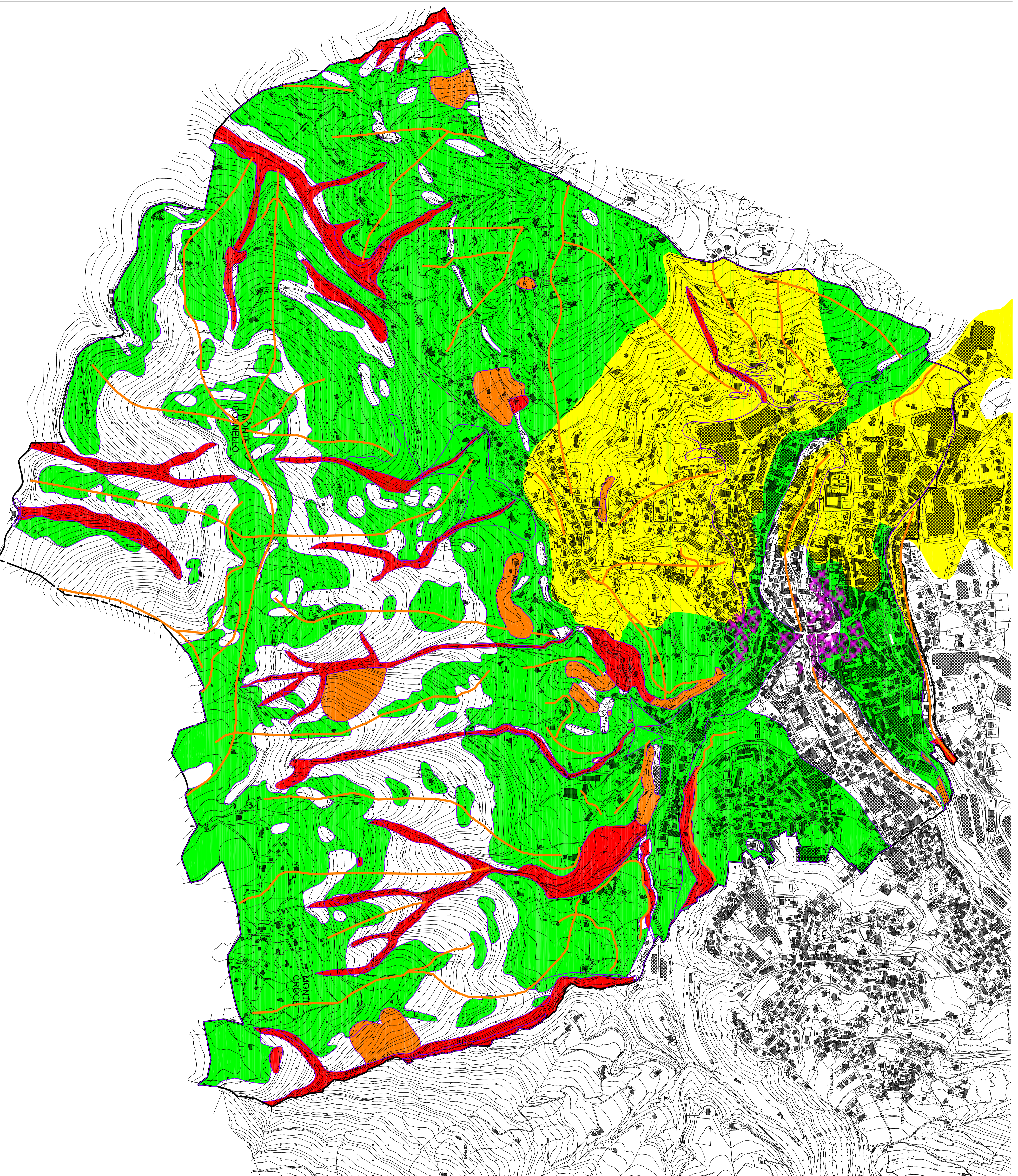


## LEGENDA

- Pericolosità sismica locale**
-  Pericolosità molto elevata  
(ambiti Z1p-PSL - perimetri derivati dallo studio geologico comunale)
  -  Pericolosità elevata  
(ambiti Z1p-PSL - perimetri derivati dallo studio geologico comunale)
  -  Pericolosità media  
aree con terreni scadenti o potenzialmente instabili  
(ambiti Z1p-PSL - perimetri di nuova introduzione)
  -  Pericolosità bassa  
aree di possibile amplificazione stratigrafica  
(ambiti Z4-PSL - perimetri derivati dallo studio geologico comunale)
- Agglomerati edifiz di antica formazione**
-  Nuclei di antica formazione (NAF)  
ambiti insediativi che possono essere più vulnerabili al sisma  
(perimetri derivati dal PGT comunale)



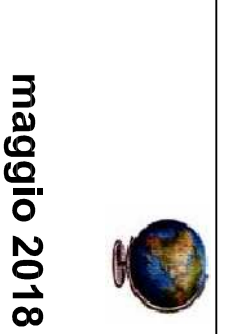
**COMUNE DI LEFFE (BG)**

**PEC - Piano di Emergenza Comunale**



**CARTA DELLA PERICOLOSITA'  
SISMICA**

Dot. Geol. Enrico Mosconi  
Via Reich, 16 - 24020 Torre Boldone (BG)  
Cellulare: 347.1328195  
Mail: enricomosconi@yahoo.it



maggio 2018

Scala 1:4.000

Tavola 1/d