

Assistenza tecnica  
Numero Verde  
800 151 131

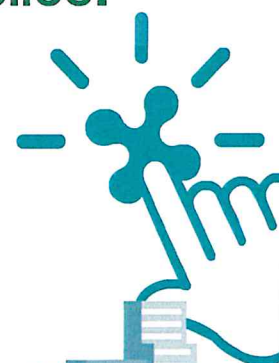
[bandi@regione.lombardia.it](mailto:bandi@regione.lombardia.it)



[www.regione.lombardia.it](http://www.regione.lombardia.it)



Richiedere un alloggio  
pubblico in Lombardia  
è ora più semplice:  
**la domanda  
si fa online**

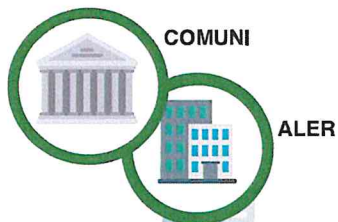


**ACCEDI AL SERVIZIO..SELEZIONA L'ALLOGGIO ADEGUATO ALLE TUE ESIGENZE.. COMPILA IL FORMAT PREVISTO E CON UN CLICK PRESENTI LA DOMANDA ONLINE SEGUENDO LA PROCEDURA.**

**Dal tuo computer**



**O presso le sedi di:**



**ACCEDI AL SERVIZIO, INDIVIDUA GLI AVVISI PUBBLICI APERTI, SELEZIONA L'ALLOGGIO PIU' ADEGUATO ALLE TUE ESIGENZE E COMPILA LA DOMANDA ONLINE SEGUENDO LA PROCEDURA PREVISTA.**

#### **COME PRESENTARE LA DOMANDA**

Accedere alla Piattaforma Informatica:

**[WWW.SERVIZIABITATIVI.SERVIZI.RL.IT](http://WWW.SERVIZIABITATIVI.SERVIZI.RL.IT)**

e tramite tasto "Cittadino" entrare nella Home Page dedicata agli Avvisi degli alloggi di Servizi Abitativi Pubblici e scegliere una modalità di autenticazione:

**SPID** (Sistema pubblico di identità digitale)

**CNS** (Carta nazionale dei Servizi) e codice Pin e segui le istruzioni

Scaricare l'elenco degli alloggi presenti negli avvisi aperti cliccando sul tasto "download" dell'elenco avvisi e alloggi.

Dopo aver effettuato l'accesso cliccare sul tasto "Nuova domanda" e compilare il format della domanda fino all'invio seguendo la procedura prevista.

Inoltare la domanda entro i termini previsti dall'Avviso.

#### **DOCUMENTI NECESSARI PER LA PRESENTAZIONE DELLA DOMANDA:**

- **ISEE in corso di validità**
- attestazione di indigenza rilasciata dal Servizio Sociale del Comune di residenza nei casi in cui si è in possesso di un ISEE pari o inferiore a € 3.000;
- eventuale certificato di invalidità con la percentuale di invalidità riconosciuta;
- marca da bollo da 16 € o carta di credito per il pagamento on line;
- credenziali per l'accesso SPID (Sistema Pubblico di Identità Digitale) oppure la tessera CNS (Carta Nazionale dei servizi);
- dati anagrafici e codici fiscali di tutti i componenti del nucleo familiare.