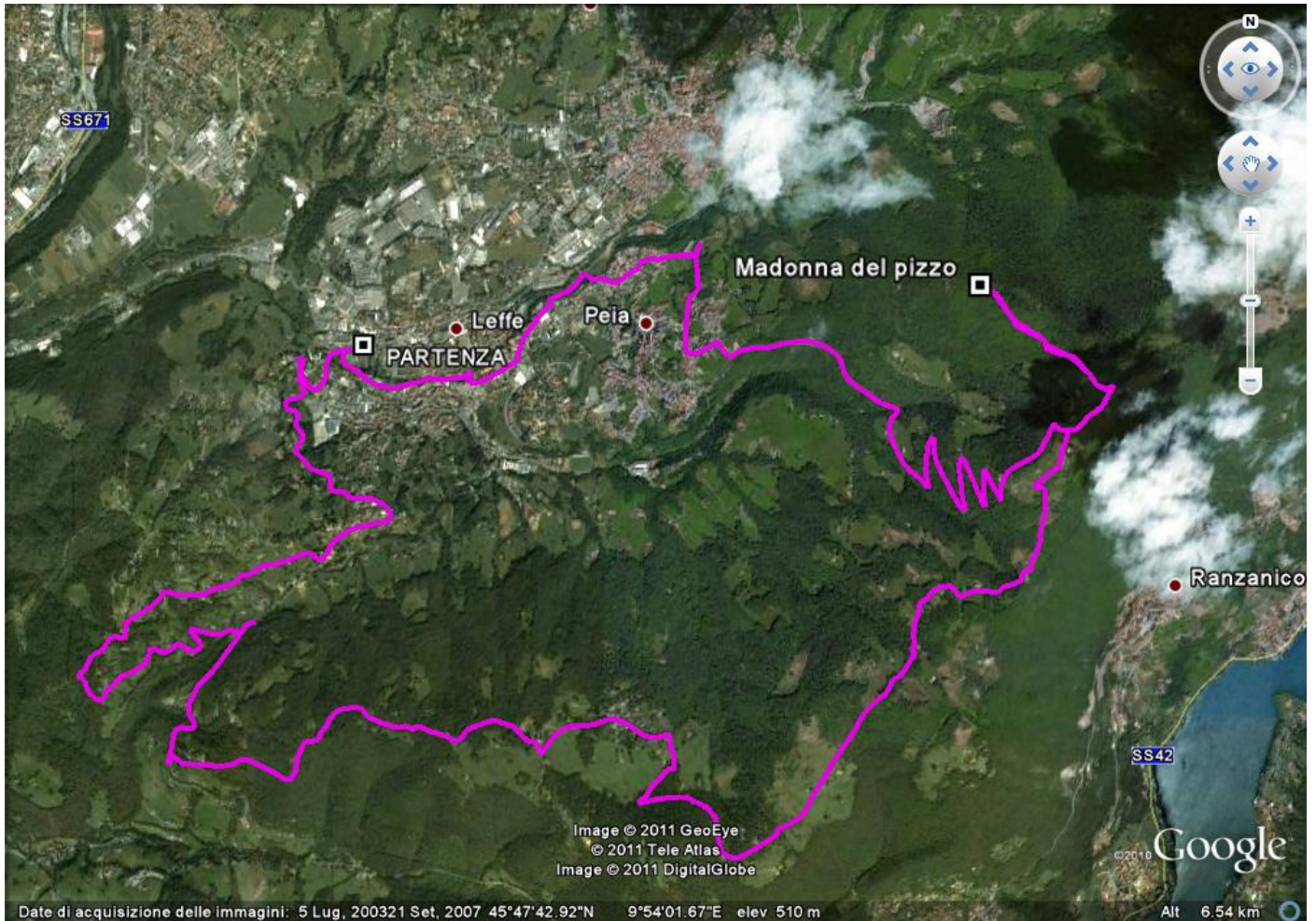


01-Ceride-Monte croce-Mad.del Pizzo-Poiana



KM 25 -- TEMPO h 3.00 -- DIFFICOLTA impegnativo -- asfalto 80% -- DIS. 900 mt

PERIODO CONSIGLIATO: tutto l'anno

GIUDIZIO : buono - punti panoramici sulla val Cavallina e val Gandino

CICLABILITA : (90% in salita) (100% in discesa)

TRACCIA GPS : si

Punto di partenza: il parcheggio del cimitero di Leffe. Si prende a DX la strada che porta a S.Rocco di Leffe, si oltrepassa l'abitato di S.Rocco, poi a DX per (via ceride), seguirla fedelmente, si supera una piccola chiesetta, una trattoria, arrivati ad un campo da tennis abbandonato, si va a SX seguendo lo sterrato poi l'asfalto fino a riprendere la strada principale. Andare a DX per circa 1 km e prima di scollinare troviamo il cartello M.Corce che indica la direzione da prendere. Incominciano i km più impegnativi di questo giro, si arriva alla chiesa di monte croce, sempre avanti per questa strada, in cima di fronte al bivio a 3 vie si prende quella di SX che sale leggermente, la si percorre tutta fino ad una specie di acquedotto dove a SX troviamo un sentiero che ridiscendiamo per pochi metri, poi tenere il sentiero di DX che rimane in costa con vista panoramica sulla val Gandino che porta fino alla forcella di Ranzanico. Da qui seguire il sentiero che un cartello indica per la Madonna del Pizzo (in alcuni punti la mtb è da portare), ripresa la strada proseguire a DX ritroviamo ancora il cartello e dopo 200 mt si arriva alla Madonna del Pizzo punto panoramico sulla val Gandino (da non perdere). Ripercorrere il sentiero di andata, al bivio tenere la DX e

seguire la strada, una lunga discesa porta in localita Poiana e poi fino all'abitato di Peia alta. Seguire la strada principale fino ad un tornante dove troviamo il monumento ai caduti di Peia, andare dritto, la strada porta al cimitero di Peia, oltrepassare l'ingresso del cimitero, troviamo una serie di scalini che portano a Peia bassa. Seguire la strada principale, all'incrocio sempre dritto verso il centro di Lefte oltrepassare le scuole, l'oratorio, allo stop sempre dritto (in via mosconi), arriviamo al punto di partenza.